

# capucha vermelha

criação raiz



PÚBLICO ALVO : M/6  
ANOS  
DURAÇÃO : 00H50







# ÍNDICE

|   |    |
|---|----|
| SINOPSE .....                           | 7  |
| TEATRO E MARIONETAS DE MANDRÁGORA ..... | 8  |
| CAPUCHA VERMELHA .....                  | 9  |
| APRESENTAÇÃO .....                      | 10 |
| CRIAÇÃO RAIZ .....                      | 11 |
| FICHA ARTÍSTICA .....                   | 12 |
| DIGRESSÃO .....                         | 16 |
| FESTIVAIS E EVENTOS NACIONAIS .....     | 17 |
| HISTÓRICO .....                         | 18 |
| ATIVIDADES PARALELAS .....              | 20 |
| RIDER TÉCNICO .....                     | 21 |
| RIDER TÉCNICO { ANEXOS .....            | 22 |
| DOCUMENTAÇÃO LEGAL { ANEXOS .....       | 24 |
| DOCUMENTAÇÃO PROMOCIONAL E OUTROS ..... | 26 |
| HIPERLIGAÇÕES .....                     | 28 |
| VÍDEO .....                             | 28 |
| IMAGEM E COMUNICAÇÃO .....              | 31 |
| CONDIÇÕES GERAIS .....                  | 31 |
| ORÇAMENTO .....                         | 31 |
| CONTACTOS .....                         | 32 |



# capucha vermelha

**inspirado livremente no conto  
tradicional fixado por Perrault  
e depois adaptado pelos irmãos  
Grimm**

## **SINOPSE**

*As marionetas de mecanismos, de mesa e de fios desdobram-se para contar um dos mais clássicos contos infantis sob o olhar atento da contemporaneidade, numa adaptação crítica ao mundo que hoje nos rodeia.*

# TEATRO E MARIONETAS DE MANDRÁGORA

O Teatro e Marionetas de Mandrágora é uma companhia profissional de teatro de marionetas, fundada a 2 de abril de 2002, com direção artística de **Clara Ribeiro e Filipa Mesquita** e direção plástica de **enVide neFelibata**.

■ Na simbiose de uma linguagem simbólica que conjuga o património e o legado tradicional com o pensamento e a dinâmica da sociedade contemporânea, num diálogo nem sempre pacífico surge um elemento fundamental, a marioneta. Este elemento apoia-nos na procura de uma identidade cultural própria.

■ O nosso objetivo é o de descobrir as potencialidades estéticas, plásticas, cénicas e dramáticas da marioneta em si mesma, como em relação com o ator e nessa descoberta explorar a dramaturgia que nos caracteriza: a de explorar a cultura, a crença e a lenda aliada à urbe, à exploração tecnológica e à velocidade da aldeia global. Ao longo do nosso percurso artístico têm sido diversas as propostas quer nos públicos; adulto, jovem, escolar e familiar; quer na formação de base ou especializada. Uma das nossas grandes apostas é a digressão nacional e internacional dos projetos. Descentralização, trabalho comunitário, criação em parceria e a valorização social e inclusiva são preocupações preponderantes no nosso quotidiano.

■ Ao longo de mais de duas décadas afirmámos a Companhia como uma estrutura de criação artística contemporânea através das dezenas de propostas de espetáculos apresentadas nacional e internacionalmente, quer sejam criações próprias, bem como em colaboração com outras estruturas e entidades culturais nacionais e

internacionais.

■ Temos como premissa dar espaço à liberdade criativa da nossa equipa artística, garantindo a existência dentro da própria estrutura de várias linguagens e diversas visões que se unem num ponto comum do desenvolvimento da arte do teatro das marionetas. A ponderação sobre a problemática das fragilidades sociais e um olhar atento sobre tradições e sobre o património são as bases da dramaturgia da estrutura que se consolidam em olhares distintos, mas simultaneamente convergentes.

■ É fundamental o diálogo com os diferenciados públicos e a envolvimento da criação nos distintos contextos e espaços, bem como a interceção entre entidades e estruturas, criando propostas multidisciplinares que visam sobretudo a comunicação artística com os públicos.

■ Salienta-se ainda a colaboração com inúmeros serviços educativos no programa de implementação de atividades em instituições como monumentos, museus e património edificado.

■

■ *O Teatro e Marionetas de Mandrágora é uma estrutura apoiada pela República Portuguesa - Cultura, Juventude e Desporto / Direção-Geral das Artes, Município de Espinho / Museu Municipal de Espinho e Município de Gondomar. A estrutura encontra-se instalada no FACE - Fórum de Arte e Cultura de Espinho e com sede no Município de Gondomar.*

# CAPUCHA VERMELHA

público alvo : M/6 anos

duração : 00h50

produção : 38ª

grupo : criação raiz

data de estreia : 27 de novembro de 2014 (quinta-feira)

local de estreia : ACERT - Auditório 2 × Tondela × Viseu



# APRESENTAÇÃO

A capucha é a criança que ao longo do espetáculo se torna mulher. Capucha é uma viajante. Viaja no espaço da cidade, viaja entre a cidade e o campo, viaja no campo; viaja em pensamentos, desejos, esperanças e expectativas; viaja pelo mundo. O que desencadeia esta viagem? Partir à descoberta, partir para mais conhecimento ou partir para uma vida melhor, mas, na verdade, a intenção é a da partida e ao de leve falamos das muitas partidas que nos rodeiam.

“capucha vermelha” vai buscar ao conto tradicional fixado por Perrault e depois adaptado pelos irmãos Grimm a essência de uma viagem de amadurecimento, de confronto com os medos e de confrontos com as escolhas. Sendo que o espetáculo caminha num universo de símbolos, ponderámos que seria importante por parte do espetador estar à partida ciente da narrativa primordial, ainda que afetada pelas sucessivas e excessivas moralizações.

Não é a história, mas antes as personagens que distinguem a história, quem são, onde vivem, como vivem, o que esperam.



# CRIAÇÃO RAIZ

Projetos de autor que potenciam uma ampla linguagem artística e pretendem garantir a liberdade aos criativos para se desafiarem plástica e dramaturgicamente, bem como na exploração da interpretação, na exploração da arte da marioneta, do teatro de figuras e do teatro de objetos. Estas criações são o reflexo fundamental das preocupações dos seus criadores.

Decidimos por esta designação através da génese do nome que nos dá origem, a Mandrágora, uma planta que muito é associada a um certo misticismo. A raiz é também o ponto de origem da estrutura que de um modo muito multifacetado se vai a embrenhar por diversos caminhos. Somos uma equipa criativa que pondera e analisa as suas preocupações pessoais e também se coloca a diversos desafios que a levam por descobertas que cimentam a arte do teatro e mais em concreto a arte da marioneta.

21 anos depois sobressaiu à tona esta forma e figura, num processo longo de descoberta. Atravessámos criações coletivas, convidámos encenadores e demos vozes aos artistas que compõem o núcleo artístico da estrutura. Desta última consideramos que conseguimos alcançar um modo mais clarificador de indicar os potenciais caminhos e percursos de um coletivo composto por escolhas individuais.



# FICHA ARTÍSTICA

**DIREÇÃO ARTÍSTICA, ENCENAÇÃO E INTERPRETAÇÃO** Filipa Mesquita

**CONCEÇÃO PLÁSTICA** enVide neFelibata

**MARIONETAS E ADEREÇOS** enVide neFelibata

**CENOGRAFIA** Migvel Tepes

**FIGURINOS** Patrícia Costa

**APOIO À CONSTRUÇÃO** Joana Domingos

**MÚSICA CÉNICA E SONOPLASTIA** Márcio Décio

**DESENHO DE LUZ** Paulo Neto

**MECÂNICA DE CENA** Manuel Matos Silva

**FOTOGRAFIA DE CENA** Ricardo Chaves, Rita Rocha

**PRODUÇÃO** Teatro e Marionetas de Mandrágora

**PRODUÇÃO EXECUTIVA** Clara Ribeiro

**APOIO** Município de Espinho/Câmara Municipal de Espinho, Município de Gondomar, Trigo Limpo Teatro ACERT

**AGRADECIMENTOS** Luís Viegas, Sandra Santos



LÁ \*  
BLÁ  
BL@-



¿?  
NÃO :(  
#WTF





# DIGRESSÃO

| DATA   | LOCAL   |
|--|---|
| 27 NOV 2014 . QUINTA-FEIRA . 14h30<br>27 NOV 2014 . QUINTA-FEIRA . 21h45 | ACERT - Auditório 2, Tondela, Viseu                                   |
| 5 DEZ 2014 . SEXTA-FEIRA . 21h30   | Teatro Ribeiro Conceição, Lamego, Viseu                               |
| 29 MAR 2015 . DOMINGO . 16h00  | Auditório de Espinho - Academia de Música de Espinho, Espinho, Aveiro |
| 6 JUN 2015 . SÁBADO . 21h30  | Pavilhão Multiusos de Gondomar, Gondomar, Porto                       |
| 19 AGO 2015 . QUARTA-FEIRA . 11h00                                       | Theatro Circo de Braga, Braga, Braga                                  |
| 14 NOV 2015 . SÁBADO . 16h00<br>15 NOV 2015 . DOMINGO . 11h30            | Museu da Marioneta, Lisboa, Lisboa                                    |
| 4 SET 2016 . DOMINGO . 16h00   | Cine Teatro São Pedro, Alcanena, Santar                               |
| 5 NOV 2016 . SÁBADO . 16h00  | Centro Cultural de Poceirão, Palmela, Setúbal                         |
| 27 NOV 2016 . DOMINGO . 17h00  | Cine Teatro Municipal João Mota, Sesimbra, Setúbal                    |
| 16 AGO 2018 . QUINTA-FEIRA . 10h30                                       | Espaço Montemuro, Castro Daire, Viseu                                 |
| 10 JAN 2021 . DOMINGO . 11h00  | Theatro Gil Vicente, Barcelos, Braga                                  |
| 10 JAN 2021 . DOMINGO . 15h00  | Theatro Gil Vicente, Barcelos, Braga                                  |

TOTAL : 14

# FESTIVAIS E EVENTOS NACIONAIS

| LOCAL  | FESTIVAL   | ANO  |
|--|--|------|
| Pavilhão Multiusos de Gondomar                       | Ei! MARIONETAS - Encontro Internacional de Marionetas - Gondomar | 2015 |
| Centro Cultural de Poceirão                          | Festa da Marioneta   | 2016 |
| Cine Teatro Municipal João Mota                      | Festa da Marioneta   | 2016 |
| Cine Teatro São Pedro                                | Festa da Marioneta   | 2016 |
| Espaço Montemuro                                     | Festival Altitudes   | 2018 |
| ACERT - Auditório 2                                  | FINTA - Festival Internacional de Teatro ACERT                   | 2014 |
| Auditório de Espinho - Academia de Música de Espinho | MAR-MARIONETAS - Festival Internacional de Marionetas de Espinho | 2015 |

TOTAL : 7

# HISTÓRICO

"capucha vermelha", estreia no local "ACERT - Auditório 2 × Tondela × Viseu" a 27 de novembro de 2014 (quinta-feira). Até à data contabiliza 11 locais, 11 cidades, 7 distritos, 1 país (Portugal) e participação em 7 festivais e 7 encontros nacionais e 0 internacionais.

O seu historial conta com 14 apresentaçõess para um público de 1.286 espetadores.

capucha vermelha saiu de cena a '10 JAN 2021 . DOMINGO' com um percurso de 6 anos, 1 mês e 14 dias à data de criação deste documento.





# ATIVIDADES PARALELAS

## **Marionetas de Fios - Cruzes Cruzeta**

*oficina de criação de marionetas de fios*

pequena oficina × público alvo : M/6 anos × duração : 02h30

“Só o movimento sai de uma marioneta, então tudo deve começar aí!”

--Albrecht Roser

Nesta oficina abordamos os princípios da criação e manipulação de marionetas de fios recorrendo aos mais simples princípios, de modo que as crianças e jovens se sintam impelidos a dar continuidade na exploração da construção da marioneta e da sua manipulação.

Cada participante cria uma marioneta que no final da oficina levará consigo para dar continuidade à exploração.

[ <https://www.marionetasmandragora.pt/cruzesacruzeta> ]

# RIDER TÉCNICO

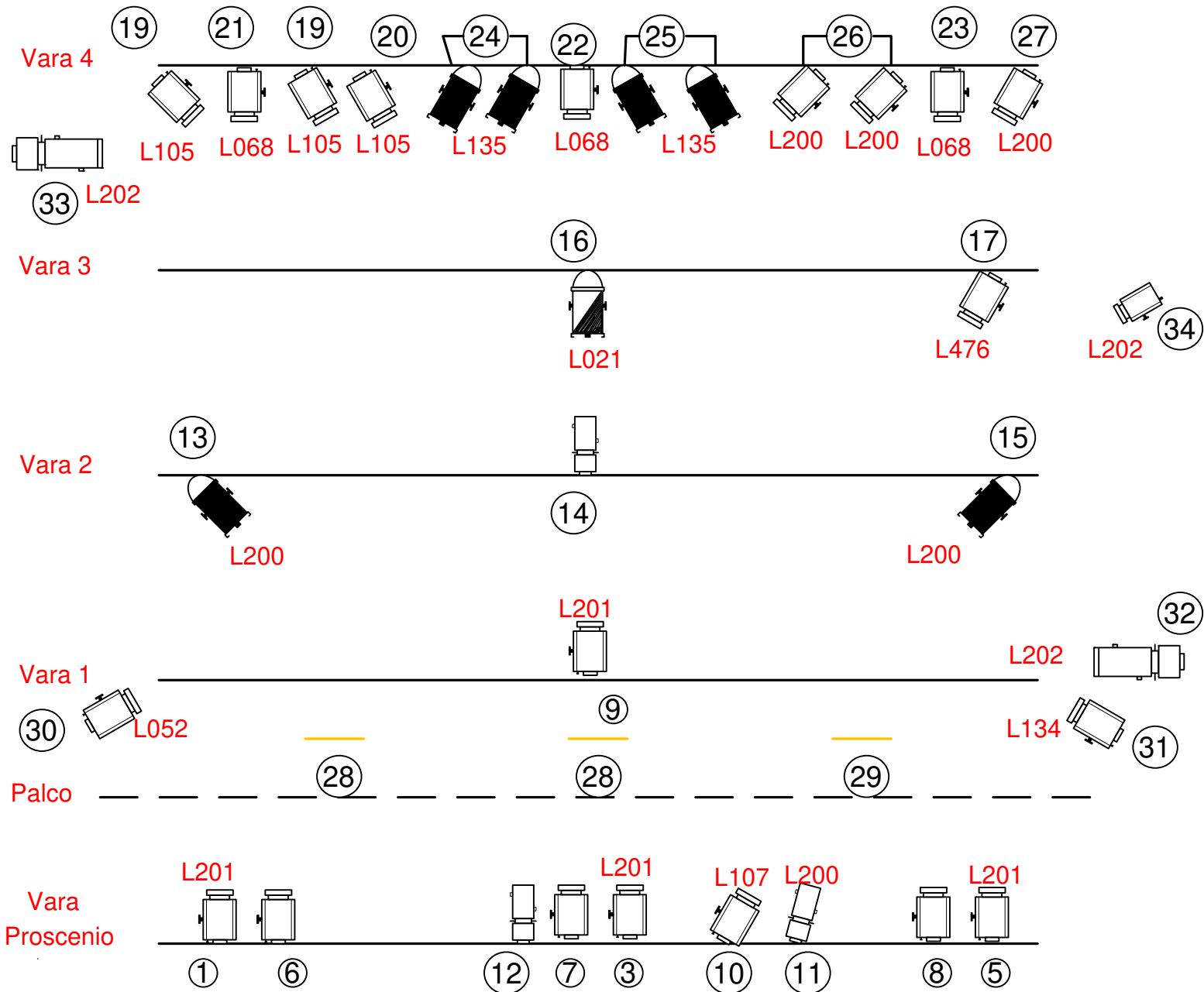
Para obter mais informações sobre os requisitos técnicos e outras necessidades associadas à produção, consulte a secção **CONDIÇÕES GERAIS** deste documento.

De momento, não se encontram disponíveis informações detalhadas sobre o rider técnico associado a esta produção. Caso necessite de esclarecer requisitos técnicos específicos, ou de obter dados complementares relativamente à implementação de cenografia, luz, som ou outras áreas técnicas, poderá solicitá-los diretamente através de contacto por e-mail com a companhia, que terá todo o gosto em facultar-lhe a documentação necessária.

# RIDER TÉCNICO { ANEXOS

Os documentos a seguir, incluindo o "Desenho de Luz" e "Implementação da Cenografia no Espaço", entre outros, encontram-se anexados nesta secção para consulta. Estes materiais podem também ser acedidos através dos links disponíveis na secção **DOCUMENTAÇÃO PROMOCIONAL E OUTROS**, bem como na área de downloads correspondente à atividade em causa no website da companhia.

Capucha  
Teatro e Marionetes de  
Mandrágora



- |  |             |  |                |
|--|-------------|--|----------------|
|  | 20 Pc 1000W |  | 3 Iodines 150w |
|  | 3 Rec 15/32 |  | 1 Pc 650W      |
|  | 2 rec 23/50 |  | 5 Bases Chão   |
|  | 1 Par cp 61 |  | Luz publico    |
|  | 6 Par cp 62 |  |                |

## DOCUMENTAÇÃO LEGAL { ANEXOS

Os documentos a seguir, incluindo a "Classificação Etária" e as "Declarações Autorais" dos diversos criativos envolvidos, entre outros, encontram-se anexados nesta secção para consulta. Estes materiais podem também ser acedidos através dos links disponíveis na secção **DOCUMENTAÇÃO PROMOCIONAL E OUTROS**, bem como na área de downloads correspondente à atividade em causa no website da companhia.



DATA: 2015.06.15

Nº Ref: SIIGAC/2015/5281

Requerente: **ASSOC CULTURAL E RECREATIVA TEATRO E MARIONETAS MITO DO HOMEM PLANTADO**

**Comunicação de Classificação - Peça Teatral**

Título: **CAPUCHA VERMELHA**

| Classificação Etária | Nº Registo        |
|----------------------|-------------------|
| <b>M/6</b>           | <b>600 / 2015</b> |

Exmos Senhores

Informa-se da classificação atribuída ao nº de registo em referência.

Com os melhores cumprimentos

A Assistente Técnica

Manuela Basílio

**Informação Adicional:**

# DOCUMENTAÇÃO PROMOCIONAL E OUTROS

## Documento Atual

CAPUCHA - DOSSIER - PT **2.7 MB**

[https://www.marionetasmandragora.pt/\\_/dwn/dossier/capucha - dossier - pt.pdf](https://www.marionetasmandragora.pt/_/dwn/dossier/capucha - dossier - pt.pdf)

## Outros Documentos

CAPUCHA - DEIXAS -- PT **23.4 KB**

<https://www.marionetasmandragora.pt/matter/prj/mtm/capucha/dwn/capucha - deixas -- pt.pdf>

CAPUCHA - LISTA DE CANAIS -- PT **11.8 KB**

<https://www.marionetasmandragora.pt/matter/prj/mtm/capucha/dwn/capucha - lista de canais -- pt.docx>

CAPUCHA - NECESSIDADES TÉCNICAS -- PT **10.5 KB**

<https://www.marionetasmandragora.pt/matter/prj/mtm/capucha/dwn/capucha - necessidades técnicas -- pt.docx>

CAPUCHA - VISIO **294 KB**

<https://www.marionetasmandragora.pt/matter/prj/mtm/capucha/dwn/capucha - visio.vsd>

CAPUCHA VERMELHA - CLASSIFICAÇÃO ETÁRIA -- PT **45.7 KB**

<https://www.marionetasmandragora.pt/matter/prj/mtm/capucha/dwn/capucha vermelha - classificação etária -- pt.pdf>

CAPUCHA VERMELHA - DESENHO DE LUZ -- PT **24.7 KB**

<https://www.marionetasmandragora.pt/matter/prj/mtm/capucha/dwn/capucha vermelha - desenho de luz -- pt.pdf>

CAPUCHA VERMELHA - ROLL-UP **263.5 MB**

<https://www.marionetasmandragora.pt/matter/prj/mtm/capucha/dwn/capucha vermelha - roll-up.zip>

## Arquivo Imagem

ARQUIVO IMAGEM PROMO **29.3 MB**

[https://www.marionetasmandragora.pt/\\_/dwn/zip/prj\\_capucha.zip](https://www.marionetasmandragora.pt/_/dwn/zip/prj_capucha.zip)

ARQUIVO IMAGEM DEPOIMENTOS **51.9 MB**

[https://www.marionetasmandragora.pt/\\_dwn/zip/res\\_capucha.zip](https://www.marionetasmandragora.pt/_dwn/zip/res_capucha.zip)

ARQUIVO IMAGEM ENCONTROS **11.3 MB**

[https://www.marionetasmandragora.pt/\\_dwn/zip/met\\_capucha.zip](https://www.marionetasmandragora.pt/_dwn/zip/met_capucha.zip)

ARQUIVO IMAGEM DESENHOS **244.5 MB**

[https://www.marionetasmandragora.pt/\\_dwn/zip/drw\\_capucha.zip](https://www.marionetasmandragora.pt/_dwn/zip/drw_capucha.zip)

ARQUIVO IMAGEM PROTÓTIPO **11.7 MB**

[https://www.marionetasmandragora.pt/\\_dwn/zip/prt\\_capucha.zip](https://www.marionetasmandragora.pt/_dwn/zip/prt_capucha.zip)

ARQUIVO IMAGEM PROCESSO DE CRIAÇÃO **1 GB**

[https://www.marionetasmandragora.pt/\\_dwn/zip/wip\\_capucha.zip](https://www.marionetasmandragora.pt/_dwn/zip/wip_capucha.zip)

ARQUIVO IMAGEM ENSAIOS **36.2 MB**

[https://www.marionetasmandragora.pt/\\_dwn/zip/try\\_capucha.zip](https://www.marionetasmandragora.pt/_dwn/zip/try_capucha.zip)

ARQUIVO IMAGEM MONTAGEM **31.8 MB**

[https://www.marionetasmandragora.pt/\\_dwn/zip/set\\_capucha.zip](https://www.marionetasmandragora.pt/_dwn/zip/set_capucha.zip)

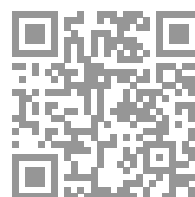
# HIPERLIGAÇÕES

#capucha\_vermelha

## VÍDEO

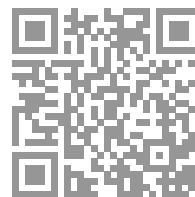
Vídeo Promocional 2014 [ **PROMOCIONAL** ]

<https://www.youtube.com/watch?v=4sRxj2jLeA>



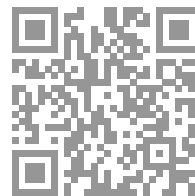
Criação do Cogumelo 2014 [ **PROCESSO DE CRIAÇÃO** ]

<https://www.youtube.com/watch?v=apow41ZmMR4>



Feira Popular 2014 [ **PROCESSO DE CRIAÇÃO** ]

<https://www.youtube.com/watch?v=1clWe4ZPACU>



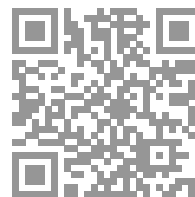
Música "a minha mãe canta rap" 2014 [ **PROCESSO DE CRIAÇÃO** ]

<https://www.youtube.com/watch?v=xsBL7XLISq4>



Pintura da Cenografia 2014 [ **PROCESSO DE CRIAÇÃO** ]

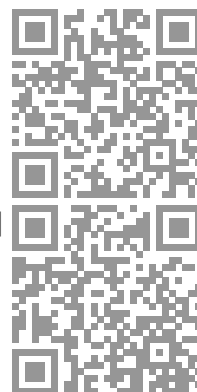
<https://www.youtube.com/watch?v=XVolpcUCbCw>



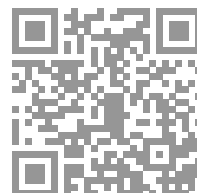
Teste de Movimento de Pernas 2014 [ **PROCESSO DE CRIAÇÃO** ]

<https://www.youtube.com/watch?v=YXCWb0IQvWM>

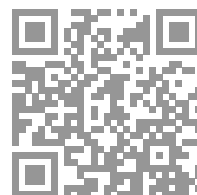
Teste de Movimento de Pescoço 2014 [ **PROCESSO DE CRIAÇÃO** ]  
<https://www.youtube.com/watch?v=uVpSAthjYE>



Reportagem Portugal 3.0 2015 [ **REPORTAGEM** ]  
<https://www.youtube.com/watch?v=ULEKjYH7Ve0>



Reportagem RTP2 Palcos Agora 2015 [ **REPORTAGEM** ]  
<https://www.youtube.com/watch?v=RgJrK51TSRk>



# IMAGEM E COMUNICAÇÃO

- Menções obrigatórias em todo o material promocional:
- Produção: Teatro e Marionetas de Mandrágora
- Apoio: República Portuguesa – Cultura, Juventude e Desporto / Direção-Geral das Artes (com inserção de logótipos), Município de Espinho / Câmara Municipal de Espinho, Município de Gondomar

## CONDIÇÕES GERAIS

- É necessária disponibilidade de acesso e estacionamento para o veículo da companhia (Classe II ou Classe I).
- O promotor deverá disponibilizar um técnico para acompanhamento durante montagem, ensaio e apresentação.
- Para o início da montagem, o espaço deverá encontrar-se limpo e livre de quaisquer equipamentos.
- Qualquer proposta de alteração ao Rider Técnico deverá ser comunicada atempadamente, de forma a permitir que, em conjunto com a equipa técnica e a produção do evento, sejam encontradas as melhores soluções para a viabilização da atividade.
- É necessário disponibilizar camarins individuais adequados para os intérpretes, equipados com água corrente, espelho, cadeira e mesa.
- O promotor deve fornecer garrafas de água para toda a equipa.

## ORÇAMENTO

- Consultar orçamento e, se necessário, solicitar condições específicas para duas ou mais apresentações no mesmo dia, no mesmo local e/ou em dias consecutivos.
- Os valores estão isentos de IVA, ao abrigo do nº 8 do Art. 9º do CIVA.
- Acrescem despesas de deslocação, calculadas com origem em Espinho (valor por km).
- Quando aplicável, o alojamento e as refeições da equipa deverão ser assegurados pelo promotor. Comunicaremos a tipologia dos quartos (preferencialmente singles) e restrições alimentares previamente.

# CONTACTOS

**Direção Artística** 914 514 756 Clara Ribeiro  
**Direção Artística** 938 438 097 Filipa Mesquita  
**Direção Plástica** 938 940 122 enVide neFelibata

[ chamadas para rede móvel nacional ]

geral@marionetasmandragora.pt  
www.marionetasmandragora.pt  
www.index.marionetasmandragora.pt  
www.loja.marionetasmandragora.pt  
www.ei.marionetasmandragora.pt  
www.mar.marionetasmandragora.pt  
www.escoladamarioneta.com  
www.facebook.com/marionetas.mandragora  
www.instagram.com/marionetas\_mandragora  
www.youtube.com/@MarionetasMandragora  
www.youtube.com/watch?v=-2-ig0Oamxo

## **RESIDÊNCIA DA COMPANHIA**

Teatro e Marionetas de Mandrágora  
FACE - Fórum de Arte e Cultura de Espinho  
R. 41 / Av. João de Deus  
4500-198 Espinho, Portugal

## **RESIDÊNCIA DA COMPANHIA**

Estaleiro Marionetas Mandrágora  
Rua do Golfe  
4500-605 Espinho, Portugal

## **CASA EDUCATIVA DA MARIONETA**

Teatro e Marionetas de Mandrágora  
Casa Branca de Gramido  
Tv. Convenção de Gramido 41  
4420-416 Valbom, Gondomar, Portugal

## **PARA EFEITOS DE FATURAÇÃO**

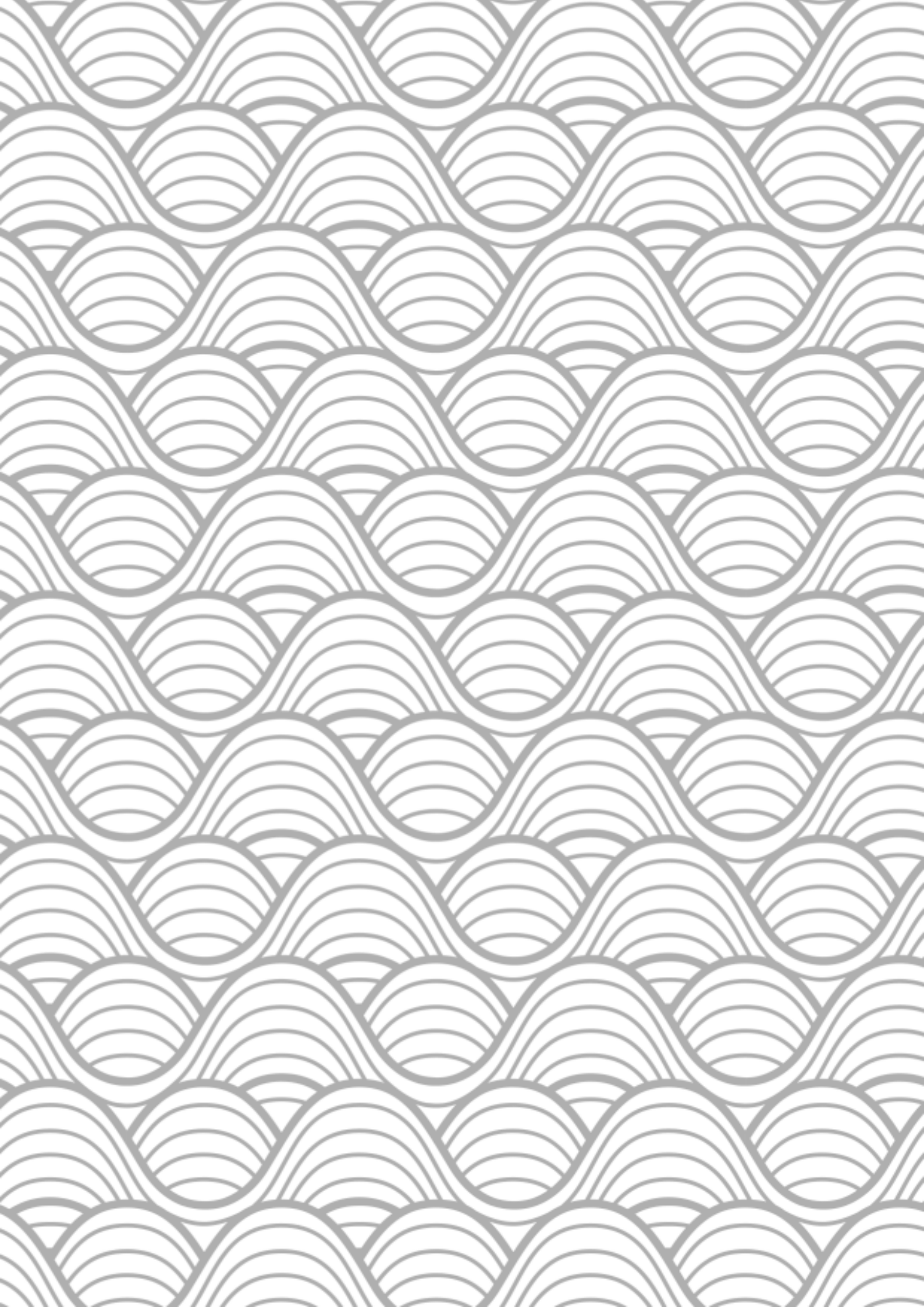
Teatro e Marionetas de Mandrágora  
R. do Quinéu, 75  
4510-122 Gondomar, Portugal

**NIF / VAT** PT 506 322 076

**IBAN** PT50 0035 2074 0000 5488 2304 9

**BIC/SWIFT** CGDIPTPL

*Associação Cultural e Recreativa Teatro e Marionetas Mito do Homem Plantado  
(Marionetas de Mandrágora)  
associação sem fins lucrativos (isenta de IVA ao abrigo do art. 9º do CIVA)*





Teatro e Marionetas de Mandrágora  
[www.marionetasmandragora.pt](http://www.marionetasmandragora.pt)  
[geral@marionetasmandragora.pt](mailto:geral@marionetasmandragora.pt)

[www.marionetasmandragora.pt/capucha](http://www.marionetasmandragora.pt/capucha)

*capucha v.25.05.2026*  
*dossier gerado com a biblioteca open-source TCPDF + FPDI*

